




KI

proximális  
caries

**Icon** Proximal

**A carieses folyamat korai megállítása**

 **DMG**



**NAGYSZERŰ, HOGY LÉTEZIK  
TOVÁBBI KEZELÉSI LEHETŐSÉG.**

Vessen egy pillantást a betegdokumentációra.  
Hány darab »tartsuk rajta a szemünket« eset található  
köztük? Valójában az, hogy ülünk és várunk, senkinek  
sem jó, különösen, ha a végén úgyis fúrni kell. Az Iconnal  
végzett caries infiltrációval szélesebb körű kezelési  
lehetőség áll rendelkezésére.

# Várjon? Fúrjon? Vagy...



## **A MODERN FOGÁSZAT MINDEN EDDIGINÉL JOBBAN ÖSSZPONTOSÍT A MEGELŐZÉSRE.**



Korai stádiumban a caries fluoriddal kezelhető.

Ahogy azonban a caries egyre mélyebbre hatol, tömésre lesz szükség. Még a proximális területeken végzett minimálisan invazív kezelés is sok egészséges fogszerkezet feláldozását igényli a fertőzött elváltozás eléréséhez. Az Iconnal végzett caries infiltráció hidat képez a megelőzés és a minimálisan invazív terápiás módszerek között.

A rendkívül folyékony gyantával történő infiltráció lehetővé teszi a kezdődő proximális caries, valamint a sima felületű fehér foltok innovatív kezelését.

**NINCS FÚRÁS, NINCS FÁJDALOM, NEM KÁROSÍTJA  
FELESLEGESEN AZ EGÉSZSÉGES FOGSZERKEZETET.**

# Kihívások a gyakorlatban

## A FOGAK KÖZÖTTI TERÜLETEK VESZÉLYEZTETETTEK, AZONBAN NEHEZEN HOZZÁFÉRHETŐK.

A proximális területek nem csak fogmosáskor jelentenek problémát. Itt könnyen kialakulhat caries, amelyet nemcsak felismerni nehéz, hanem a fogorvos számára fizikailag is nehezen hozzáférhető.

Megoldható a probléma?

Igen, megoldható. Ön meg tudja oldani.



Az invazív kezelés az egészséges fogszerkezet nagymértékű károsodásához vezet. Különösen proximális caries esetében kedvezőtlen az eltávolítandó egészséges foganyag aránya a carieshez képest.

## Icon: A válasz

Az Iconnal végzett caries infiltráció kitölti az űrt a megelőzés és a tömés között. Ráadásul a kezelés optikailag összemossa az elváltozást az egészséges zománcsal. Ez az innovatív módszer tehát alkalmazható a frontfogak esztétikai kezelésére is, ahol a megjelenés fontos szerepet játszik.

### EGY ZSENIÁLISAN EGYSZERŰ ELV

Az infiltrációs módszer működése kimondottan egyszerű: A savazó-géllel történő előkészítést követően Icon Infiltrant készítményt, egy rendkívül folyékony gyantát viszünk fel az érintett területre.

A kapilláris hatás mélyen behúzza az infiltrálószeret a porózus zománcba, majd fényre megköt. Ez megakadályozza a cariest előidéző savak behatolását. A kezdődő caries megállítható – fúrás nélkül.

A fog egészséges szerkezete megmarad.



Kezdődő caries a kezelés előtt:  
A cariest előidéző savak megtámadják a zománcot, és kivonják belőle az ásványi anyagokat. A fog porózussá válik.



A kezelés után:  
A pórusrendszer lezárásával a savak nem tudnak behatolni az elváltozásba, így a caries terjedése már korai stádiumban megállítható.

# Az Icon kitölti az űrt a fluorozás és a tömés között



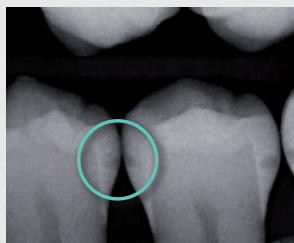
Preventív  
(Fluorozás)



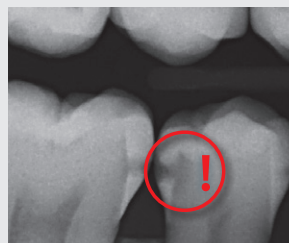
Mikroinvazív  
(Infiltrálás)



Invazív  
(Fúrás, tömés)



Az Icon hatékonyan alkalmazható olyan cariesterjedés megállítására, amely a röntgenfelvételek szerint nem jutott tovább a dentin külső harmadánál (E1-D1).



Ha a röntgenfelvételek azt mutatják, hogy az elváltozás már túlhaladt a dentin külső harmadán, az Icon kezelés már nem javasolt. Ebben az esetben hagyományos invazív terápiára van szükség.

## EZ A MÓDSZER ANNYIRA MEGGYŐZŐ, HOGY AZ EGYETLEN KÉRDÉSEM: MIÉRT NEM ALKALMAZTÁK EZT KORÁBBAN?

Ami ilyen egyszerűen hangzik, az valójában a berlini Charité, a Kieleti Egyetem (CAU) és a DMG hosszú és nehéz kutató- és fejlesztőmunkájának az eredménye.

Sok évre, számtalan vizsgálatra és kísérletre volt szükség, mire bizonyosságot nyert: az Icon működik.



# Az infiltrációs kezelés 3 egyszerű lépésből áll:

## MARATÁS – SZÁRÍTÁS – INFILTRÁLÁS

Minden egyes Icon készlet tartalmazza az összes szükséges anyagot.

### 1. ICON ETCH

Az Icon Etch előkészíti a fogat az infiltrációra. A HCl-gélt speciális applikátorhegy segítségével felvisszük az érintett területre, eltávolítva az érintetlenek látszó felületi réteget. Az infiltrálószer csak akkor tud behatolni a fog pórusrendszerébe, ha ezt a réteget eltávolítjuk.

### 2. ICON DRY

Az infiltrációs folyamat következő lépéséhez száraz környezetre van szükség. Ezért az elváltozást Icon Dry (etanol) készítménnyel és levegővel szárítjuk.

### 3. ICON INFILTRANT

Az alacsony viszkozitású infiltrálószerrel felhordjuk, ami a kapillaris hatás révén mélyen behatol a zománcba, majd fényre megköt. Az infiltrált elváltozás mechanikai és vizuális tulajdonságai az egészséges zománchoz hasonlóak.



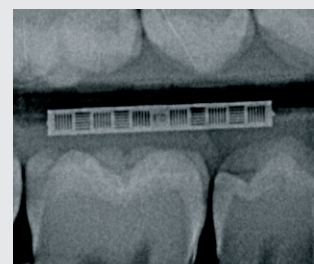
Útmutató videó a DMG  
youtube csatornáján

[www.youtube.com/dmgdentalEN](http://www.youtube.com/dmgdentalEN)

## ICON A FOGAK KÖZÖTT



Kezdeti klinikai helyzet.



Szárnyas filmre készült röntgenfelvétel.



Elválasztás fogászati ékkel.



Maratás.



Száritás.



Infiltrálás.



A felesleg eltávolítása.



Fényre kötés.

# Tanácsok a gyakorlatból:

## PONTOS DIAGNÓZIS SZÁRNYAS FILMRE KÉSZÜLT RÖNTGENFELVÉTELLEL

- › A proximális elváltozások korai diagnoszához használjon szárnyas filmre készült röntgenfelvételt.
- › Előzetesen ellenőrizze a röntgenfelvételek szükségességét, például száloptikás átvilágító eszköz alkalmazásával.
- › A röntgenfelvételek hasznos kiegészítője az Icon X-ray Holder rendszer. Lehetővé teszi több felvétel készítését ugyanabban a reprodukálható helyzetben, akár több alkalommal is, ezáltal egyszerűsíti a diagnózist és a terápia sikerének értékelését.

## DOKUMENTÁCIÓ A BETEGNYILVÁNTARTÁSBAN

- › Az Icon nem sugárfogó.
- › Ennek oka, hogy bizonyos töltőanyagokra van szükség ahhoz, hogy sugárfogóvá váljon. Ezek az anyagok negatívan hatnak az infiltrálószer áramlási tulajdonságaira, és ezáltal a penetrációs képességére.
- › Az eljárás megfelelő dokumentálása érdekében a készlethez mellékelte betegkártyát megfelelően meg kell jelölni és iktatni kell.

## KÍMÉLETES FOGELVÁLASZTÁS LÉPÉSÉRŐL LÉPÉSRE

- › A legjobb, ha lassan haladunk a fogak elválasztásával, ahhoz hasonlóan, mintha izmot nyújtanánk. A szövetnek reagálnia kell a nyomásnövekedésre.
- › Helyezze az éket a fogak közé, amíg ellenállást nem érez. Tartsa az éket a helyén néhány másodpercekig. Óvatosan nyomja tovább az éket, amíg az ék legszélesebb része elegendő távolságot teremt a fogak között.
- › Alternatívaként fogszabályozó gumigyűrűk (elválasztó gumi) is használhatók az elválasztáshoz. Ezeket az infiltrációs kezelés előtt 1 órával, vagy 1 nappal kell felhelyezni.

## HELYI SZÁRÍTÁS

- › A DMG MiniDam segítségével a megfelelő száradás pár másodperc alatt elérhető.
- › A szilikonvédelem egyetlen személy által gyorsan felhelyezhető, és magától stabilizálódik – szorító nélkül.

### EZ IS OLYAN, MINT BÁRMI EGYÉB: MINÉL GYAKRABBAN VÉGZI, ANNÁL RUTINOSABBÁ VÁLIK.

Bár a minimálisan invazív infiltráció viszonylag új kezelési forma, az egyes kezelési lépések — maratás, szárítás, tömés és fényre kötés — mind a hagyományos módszerek ismert mintáját követik. Az infiltráció gyorsan a gyakorlati portfóliójának fontos elemévé válik. Nézze meg saját szemével.



# Általános elismerések

## DÍJNYERTES

A DMG az Iconnak köszönhetően többek között elnyerte a »Német Innovációs Díj 2010« díjat a »Középvállalkozások« kategóriában. A DMG vállalatot a »Németország – Az ötletek országa« kezdeményezés (Németország szövetségi kancellárjának védnöksége alatt) »Kiválasztott hely 2009«-ként is elismerte. Az Icon elnyerte a német fogorvosok »Innovációs díj 2009« díját is.



## POZITÍV SAJTÓVISSZHANG

A kezdődő caries kíméletes, fájdalommentes és esztétikus kezelése? Nem meglepő, hogy a közvélemény is óriási érdeklődést mutat. A caries infiltrációra adott válasz a közmédiában és a szaksajtóban is túlnyomóan pozitív volt.

## MEGGYŐZŐ VIZSGÁLATOK

Évek óta számos nemzetközi tudományos vizsgálat elemzi a caries infiltráció klinikai hatékonyságát.

A vizsgálatokról és az aktuális eredményekről további információkat olvashat a következő oldalon, vagy látogasson el honlapunkra: [www.dmg-dental.com/icon](http://www.dmg-dental.com/icon)

## GYAKORLATBAN TESZTELVE, FOGORVOSOK ÁLTAL JÓVÁHAGYVA

Hogyan értékelik a fogorvosok nemzetközi szinten a caries infiltrációt és a gyakorlatban szerzett tapasztalataikat?

Bemutatunk néhány tapasztalatot:

»Minimálisan invazív eljárásként kimondottan innovatív és nagyon kellemes a beteg számára.«

Dr. med. Gabriele Blatt, fogorvos, br-online.de

»Az előnyei: Az egészséges fogszerkezet alig sérül, mindenhol szép és fehér marad.«

Crazia, divat-, életmód- és szépségmagazin

»Számunkra, fogorvosok számára az Icon a hiányzó darab a megelőzés és a helyreállítás közötti kirakós játékban. Különösen tetszik, hogy a módszer tudományosan jól dokumentált volt, mielőtt piacra került.«

Dr. Marcio Garcia dos Santos MSc, PhD (fogorvos), Brazília

»Az Icon nekem személy szerint azt az előnyt nyújtja, hogy aktív és megelőző szerepet játszhatok a fogászatban!«

Dr. Hervé Tassery (professzor és kórházi szakorvos – Marseille-i Méditerran Egyetem), Franciaország

»Több mint három éve használom az Icont. Gyermekfogorvosi praxisomban az Icon nem sebészeti helyreállításai valóban rendkívül sikeresnek bizonyultak a fehér foltos carieses elváltozások kezelésében. Én mindenképpen az Icont választom a preventív fogászatban.«

Dr. Richard Chaet (gyermekfogorvos), Amerikai Egyesült Államok



# Caries infiltráció

## a nemzetközi tanulmányok központjában

**SZÁMOS IN VITRO ÉS IN VIVO VIZSGÁLAT MEGERŐSÍTI: AZ INFILTRÁCIÓ MEG TUDJA ÁLLÍTANI A CARIESES ELVÁLTOZÁSOK TERJEDÉSÉT KORAI FÁZISBAN. AZ ALAPVETŐ HATÉKONYSÁG MELLETT AZ ELJÁRÁS SZÁMOS EGYÉB SZEMPONTJÁT IS RÉSZLETESEN KUTATTÁK. AZ ALÁBBIKBAN NÉHÁNY KÜLÖNÖSEN ÉRDEKES EREDMÉNYT MUTATUNK BE:**

**Az Icon a tejfogakon is működik.**

**Ekstrand és társai** egy gyermekeken végzett randomizált, kontrollált, a szájüreg részekre osztásával végzett vizsgálatban bizonyította a caries infiltráció hatékonyságát.<sup>1</sup>

#### Források

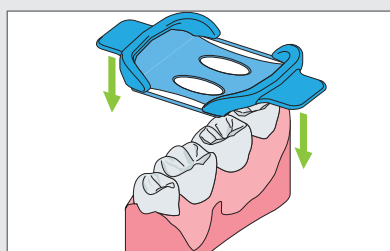
1 Ekstrand KR, Bakhshandeh A, Martignon S (2010); Treatment of proximal superficial caries lesions on primary molar teeth with resin infiltration and fluoride varnish versus fluoride varnish only: efficacy after 1 year; Caries Res 44(1):41-46

2 Dorri, M., et al. (2015). Micro-invasive interventions for managing proximal dental decay in primary and permanent teeth. Cochrane Database Syst Rev 11: CD010431

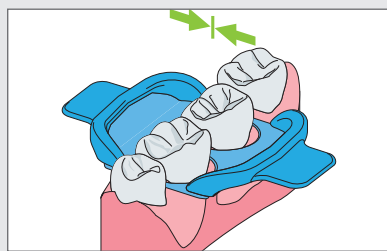
**A caries infiltráció megállítja a helyét a kritikai vizsgálatok során is.**

A független nemzetközi Cochrane Collaboration szigorúan bizonyítékokon alapuló kritériumok alapján elemezte a carieses elváltozások különböző mikroinvazív kezelési módszereit. A szerzők összefoglalásukban a caries infiltrációját megfelelő, minimálisan invazív kezelési lehetőségként írják le.<sup>2</sup>

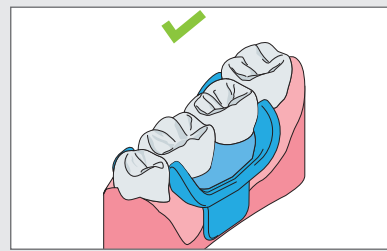
## Gyors védelem – ahol szükséges: DMG MiniDam.



Húzza szét a DMG MiniDamot, és tolja az íny felé.



Engedje el a DMG MiniDamot, és hajtsa le a fognyaknál.



A DMG MiniDam szorító nélkül a helyére rögzül.

### HELYI VÉDELEM ÉS SZÁRAZSÁG.

A DMG MiniDam védi a proximális régiót a kezelés során – gyors, egyszerű és kényelmes a beteg számára.

A praktikus szilikon segédeszköz biztosítja, hogy a kezelt terület kellően száraz legyen. Ugyanakkor védi az ínyt a felhasznált anyagoktól, pl. a savazó géltől.

### GYORSABB RÖGZÍTÉS.

A DMG MiniDam egyetlen személy által néhány másodperc alatt felhelyezhető, és magától stabilizálódik – szorító nélkül.

Ez rendkívül kényelmes a fogorvos számára, és kimondottan kényelmes a páciens számára is. Az anyag latexmentes, így allergiások számára is biztonságos. A DMG MiniDamnak köszönhetően a proximális területen végzett eljárások, beleértve például a caries infiltrációt, gyorsabban elvégezhetők.



**A GYEREKEK IZGATOTTAK, MERT AZ ICONNAL A FOGSZUVASODÁS MÉG A KIALAKULÁSA ELŐTT KEZELHETŐ.**

Klinikailag bizonyított<sup>1</sup>: A caries infiltráció a tejfogaknál is alkalmazható. A fiatal betegek pedig különösen hálásak, hogy a fűrő kikapcsolva marad.

**Források**

<sup>1</sup> Ekstrand KR, Bakhshandeh A, Martignon S (2010); Treatment of proximal superficial caries lesions on primary molar teeth with resin infiltration and fluoride varnish versus fluoride varnish only: efficacy after 1 year; Caries Res 44(1):41-46

## NYOMÓS ÉRVEK

- Esztétikus eredmények sima felületeken
- A carieses folyamat megállítása korai stádiumban
- Az egészséges fogszerkezet megőrzése
- Fájdalommentes módszer, érzéstelenítés vagy fúrás nélkül

### Kezelhető elváltozások értékesítési egységenként

Értékesítési egység	Indulókészlet	Gazdaságos készlet
Kezelési egységek	2	7
Kezelhető elváltozások	4	14



## A TERMÉK ÁTTEKINTÉSE

### Icon Proximal

#### 1 db kezelési egység tartalma:

1 db 0,3 ml-es Icon Etch fecskendő, 1 db 0,45 ml-es Icon Dry fecskendő  
1 db 0,45 ml-es Icon Infiltrant fecskendő, 6 db proximális hegy,  
1 db Luer-Lock Tip, 4 db fogászati ék

Indulókészlet: 2 db kezelési egység  
Gazdaságos készlet: 7 db kezelési egység

REF 220341  
REF 220237

### DMG MiniDam

Készlet: 20 darab

REF 220509

**DMG**  
**Chemisch-Pharmazeutische Fabrik GmbH**  
Elbgaustraße 248 22547 Hamburg Germany  
Fon: +49. (0) 40. 84 006-0 Fax: +49. (0) 40. 84 006-222  
info@dmg-dental.com www.dmg-dental.com  
www.facebook.com/dmgdental

